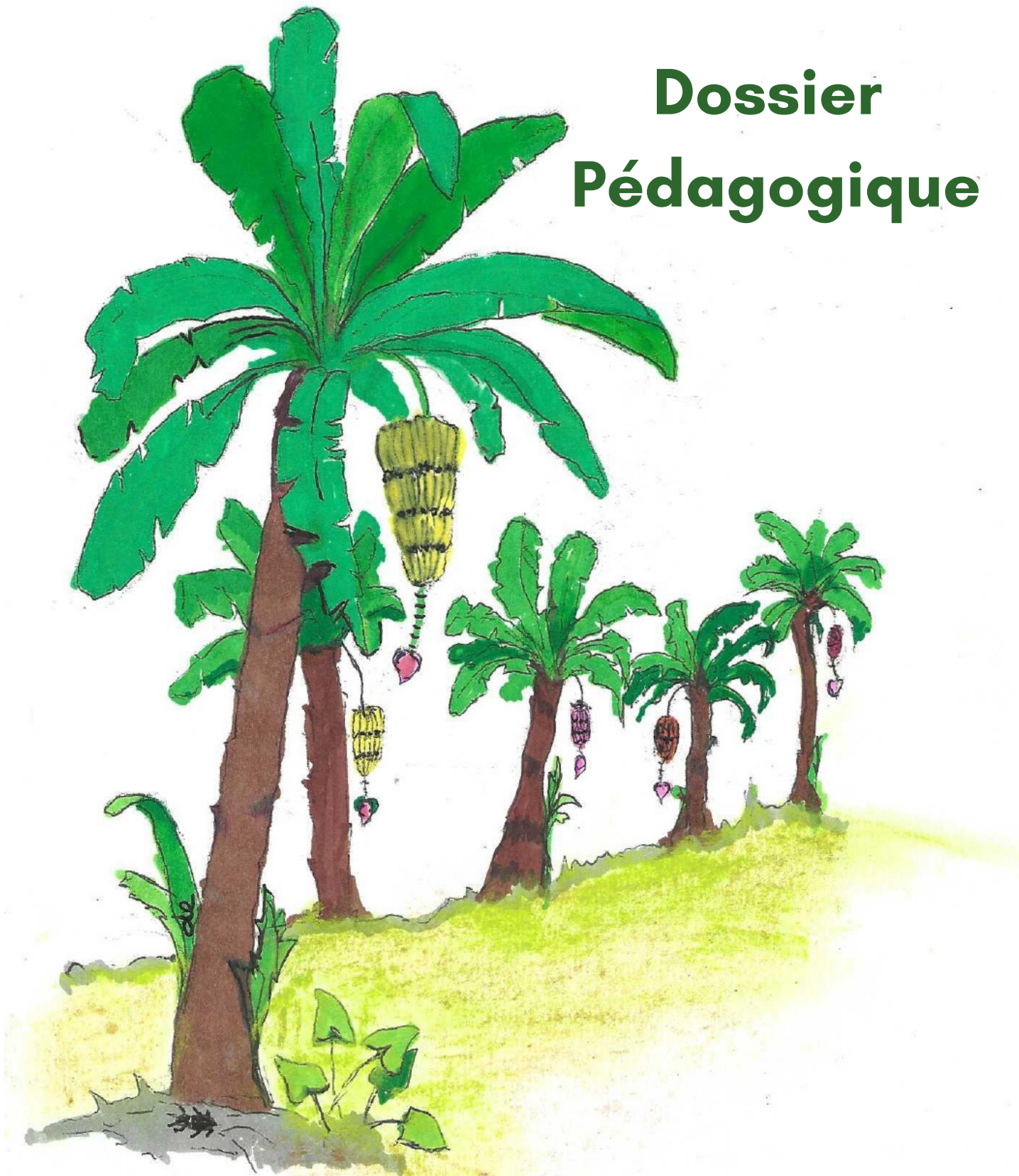


Dossier Pédagogique



A LA DÉCOUVERTE DES Secrets de la banane

Campagne AlimentERRE 2022-2023



A la découverte des "secrets de la banane"

DOSSIER D'ACCOMPAGNEMENT PÉDAGOGIQUE

Ce dossier est destiné aux animateurs et enseignants pour sensibiliser les enfants aux questions de l'alimentation dans le monde en s'intéressant, en particulier, aux bananes. Il vous accompagnera dans la mise en place d'activités pédagogiques avec des jeunes à partir de 7 ans.

Ce dossier a été conçu et utilisé pour un projet qui s'inscrit dans la cadre de la campagne ALIMENTERRE mené dans les Restaurants scolaires de la Ville de Montpellier par les associations : le Centre de Documentation Tiers Monde, Lafi Bala et Artisans du Monde, en partenariat avec les équipes des Directions de l'Éducation, de la Politique Alimentaire et du Conseil Municipal des Enfants de la Ville.

La campagne ALIMENTERRE est pilotée au niveau national par le Comité Français pour la Solidarité Internationale (CFSI). Elle a pour objectif d'informer et de s'interroger sur la question de la faim dans le monde, les impacts sociaux et environnementaux de notre consommation, les conditions de vie des travailleurs agricoles et des petits paysans des pays du Sud et sur le rôle du commerce équitable.

Pour toutes informations sur la façon dont s'est déroulé ce projet (déroulement des activités, réalisation des enfants, menu du repas spécial servi à tous les enfants des restaurants scolaires de la ville, bibliographie...) vous pouvez vous adresser au Centre de Documentation Tiers Monde de Montpellier.

Le CDTM

Centre de documentation associatif, membre de RITIMO, le CDTM propose des outils d'information, de réflexion et d'échanges pour participer à la construction d'un monde plus juste et solidaire.

<http://cdtm34.org> - cdtm34@ritimo.org

Lafi Bala

L'association, membre de RITIMO, conçoit et édite des outils pédagogiques, anime des actions d'éducation à la citoyenneté internationale et au développement durable, organise des formations à l'attention des structures d'enseignement culturelles et de loisirs, de collectivités, du grand public.

Lafi Bala coordonne le festival de films ALIMENTERRE en Languedoc-Roussillon.

<https://www.lafibala.org>

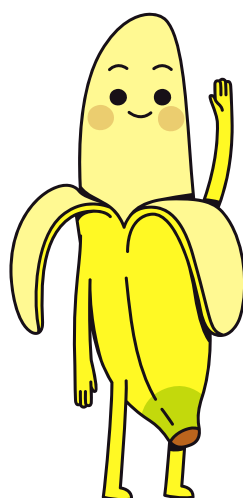
Artisans du Monde

Ce réseau de distribution associatif et militant, défend une vision engagée du commerce équitable. Dans ses magasins le public peut s'informer et acheter des produits issus du commerce équitable. Il propose des outils et des animations pédagogiques.

<https://www.artisansdumonde.org>

Sommaire

FICHE 1 : Les "secrets de la banane" - Introduction	p5
FICHE 2 : Depuis des millions d'années, le bananier est un grand migrateur	p7
FICHE 3 : Le bananier, une herbe géante...	p9
FICHE 4 : Sur les traces de la banane dessert	p11
FICHE 5 : La banane dessert, un enjeu important	p13
FICHE 6 : La banane dessert, problèmes et alternatives	p15
FICHE 7 : La banane plantain, un aliment essentiel dans de nombreux pays	p19
FICHE 8 : La banane et le Commerce équitable	p23
FICHE 9 : La banane, un aliment très nutritif	p25
FICHE 10 : L'association culture de bananiers et de légumineuses	p27
FICHE 11 : Faits insolites	p29
FICHE 12 : La faim, une réalité encore aujourd'hui dans le monde	p31
Sources	p33



Publication à usage interne, éducatif et non commercial